



Immobilien-
Spezial
PORTRÄT



Endspurt im Rasteder Palaisgarten

RASTEDE Was würden Sie alles tun, um mehr Zeit für die wirklich wichtigen Dinge im Leben zu haben? Und wie wäre es, wenn eine Immobilie Ihnen diese Zeit schenkt? Wäre es nicht viel schöner, den Morgen gelassen mit einer Tasse duftendem Kaffee zu beginnen, statt bei Frost mit klammen Fingern Eis von den Scheiben Ihres Autos kratzen zu müssen? Sehen Sie sich nach einem Leben mit urbanem Komfort und kurzen Wegen zu allen wichtigen Einrichtungen des täglichen Lebens ohne die Hektik der Stadt?

Im „Palaisgarten“ wird diese Vision Wirklichkeit. Das Quartier befindet sich in bester Wohnlage Rastedes. Schon 2013 entstanden hier die ersten vier exklusiven Stadtvillen. Mit der Vollendung des Rohbaus im Frühjahr diesen Jahres biegt das Projekt auf die Zielgerade ein. Bereits die Hälfte der hier aktuell entstehenden Wohnungen sind verkauft – wer sich den Traum

einer hochwertigen und wertstabilen Immobilie in bester Lage erfüllen möchte, sollte nicht lange zögern.

Die neuen Stadtvillen beinhalten Zwei- und Drei-Zimmer Wohnungen. Sechs Penthäuser krönen die Anlage mit repräsentativem Komfort. Alle Wohnungen besitzen einen durchdachten Grundriss. Sie gelangen bequem von der Tiefgarage mittels Aufzug auf ihre Etage. Öffnen Sie die Tür und es empfängt sie Wohlgefühl vom Blockheizkraftwerk. Gemütlichkeit verstrahlt der robuste Echtholzboden. Alle Räume bestechen durch luftige 2,60 m Deckenhöhe. Bodentiefe, hochwertige und dreifach verglaste Fenster erlauben einen Blick ins satte Grün der parkähnlich angelegten Außenflächen. Alle Fenster sind mit elektrischen Rollläden versehen. Für die gefliesten Bereiche der Küche sowie der Tageslichtbäder kommen großformatige Wand- und Bodenfliesen Ihrer Wahl zum Einsatz. Zu Ihrer Sicherheit verfügen alle Wohnungen über eine Videogegegsprechanlage. Die Dachterrassen und Balkone laden zu schönen Stunden ein. Durchatmen, Zeit haben, das Leben genießen. Die Wohnanlage erfüllt den Standard des KfW-Effizienzhauses 55 und sichert Ihnen eine günstige Finanzierung. Service- und Quartiersmanagement werden im „Palaisgarten“ für Ihren Komfort auch während Ihrer Abwesenheit konsequent umgesetzt. Ob Pflege der Außenanlagen, das Wischen des Treppenhauses, Winterdienst, Abfallentsorgung – all das ist hier bereits für Sie organisiert.

Als Bauträger und Investor steht Prof. Dr. Frank Stubben als gebürtiger Westersteder für die sachgemäße Ausführung der Stadtvillen ein. Die hohe Qualität der Projekte



Die Köpfe hinter dem Projekt: Der Bauträger und Investor Prof. Dr. Frank Stubben, der Oldenburger Architekt Dipl.-Ing. Heinz-Jürgen Gehl und der Rasteder Projektentwickler Matthias Decker (v.l.n.r.)

wird durch konsequente Einzelausschreibung an regionale Unternehmen gewährleistet. An diesem Versprechen lässt er sich messen: Der Kunde zahlt die Wohnung erst nach vollständiger Fertigstellung. Die Idee des Palaisgarten-Quartiers stammt vom Projektentwickler Matthias Decker, welcher das Grundstück vom Herzog von Oldenburg erwarb und für die Gesamtumsetzung zuständig ist. Kommen Sie vorbei und lassen Sie sich begeistern!

HISTORIE

Ab 1866 entsteht in Rastede in unmittelbarer Nähe zu Schloss und Palais die herzogliche Schlossgärtnerei. **2011** wird der Bebauungsplan beschlossen, damit macht die Politik den Weg für das Projekt und den Bau beginnt der ersten vier exklusiven Stadtvillen frei.

Seit 2014 sind die Wohnungen vollständig bezogen. Im Frühjahr 2015 beginnt der Bau des Pflegeheims „Alte Schlossgärtnerei“. Im Dezember 2015 übernimmt Prof. Dr. Frank Stubben die Realisierung des finalen Bauabschnittes.

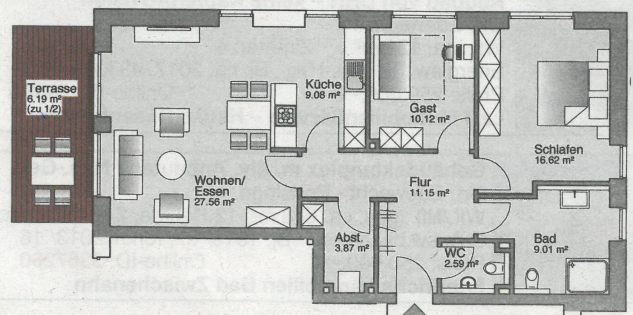
Im April 2016 beginnen die Erdarbeiten, im August 2016 folgt die Grundsteinlegung der vier Stadtvillen im finalen Bauabschnitt. Das gesamte Bauvorhaben wird im Dezember 2017 abgeschlossen.

Kontakt:

abalio Unternehmensgruppe
Oldenburger Straße 167
26180 Rastede
Telefon: 04402-919140
info@palaisgarten.de
www.palaisgarten.de

Jetzt reservieren!

Traumwohnung 100 m² in Stadtvilla mit Tiefgarage
Kaufpreis: 249.900 EUR



AUSSTATTUNG

- barrierefrei (auf Wunsch)
- Effizienzhaus 55 Standard
- robuster Echtholzboden
- komfortables Designbad
- hohe Decken (2,60 m)
- teilverglaster Aufzug
- Service-Wohnen möglich

Sonnige Wohnung, ca. 100 m², offene oder separate Küche, Fußbodenheizung, lichtdurchfluteter Wohnbereich, Tageslichtbad, drittes Zimmer für Gäste oder als Arbeitszimmer, HWR, Gästebad, großzügige Terrasse / Balkon



→ PALAISGARTEN RASTEDE ←

www.palaisgarten.de

